

## 此间有光

### ——朴居设计研究室



朴居空间设计研究室

于 2015 年创立于上海。提供建筑，室内空间、平面等方面服务。力求在某一空间环境中运用设计（规划 / 空间 / 材质 / 光）实现不同空间功能的表达及设计思想的初衷。



逯千

没有经过系统的设计专业的学习。喜欢建筑及空间构成，通过若干项目的实践，探索空间最初形态并慢慢形成了一条适合自己（PUJU）的价值观。

建筑事务所：朴居空间设计研究室（PUJU Studio）

项目地址：上海市徐汇区田林路

建筑面积：180 m<sup>2</sup>

主持设计师：逯千

参与设计师：李婷婷 周敏

施工负责人：殷志华

视觉设计：朱波

设计及完成时间：2017.10-2018-01

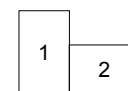
摄影：小朴、刘又安、李赛

文字：小朴

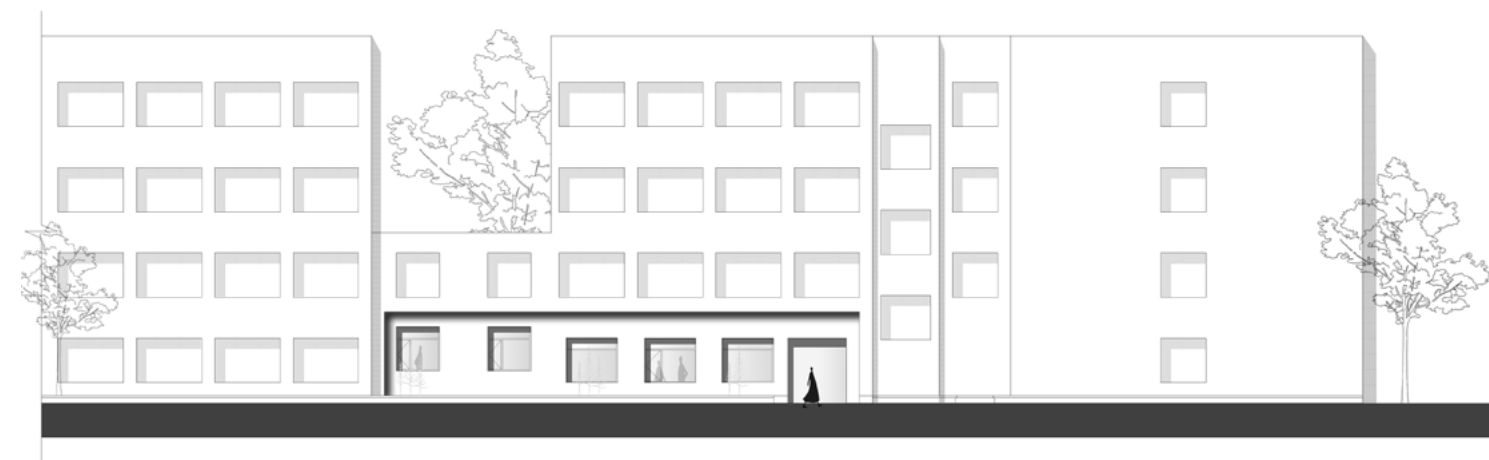
翻译：ELLEN

家具品牌：normann/ 宜家

灯具品牌：Flos/Frandsen/PUJU design



1  
2 外立面



磨难尽收获  
山云做幕攀岩观火  
请引吭高歌  
面迎海风  
在世界之外  
在时间之内  
心中有光  
无问西东。

-- 彭青

#### 本真居住的地方

这是一座建于上世纪 90 年代的建筑，位于上海市徐汇区，原为工厂宿舍。2017 年年底，朴居打算把新办公室设在这里。我们思考用怎样的设计语汇为空间发声，翻阅字典寻找何为“朴居”——朴：没有加工的木材，喻不加修饰；质朴、本真。居：居住的地方。朴居：本真居住的地方？

#### 既然防水做不好，那就打破吧

差强人意的外墙防水性，使得建筑师选择在室内将墙体“打破”裸露红砖。这种“不得已”的处理，却也创造了新的“惊喜”：砖表面的颜色在雨天和晴天呈现出不一样的红。自然、空间、人，三者产生了微妙的联系。

#### 最早的光影

面朝东方的开窗，太阳升起，光穿过稀疏的竹叶，竹影与清爽被一并送入室内。竹影会随着时间的流逝而移动：从地面到墙面再到天花，时光在眼前消逝。

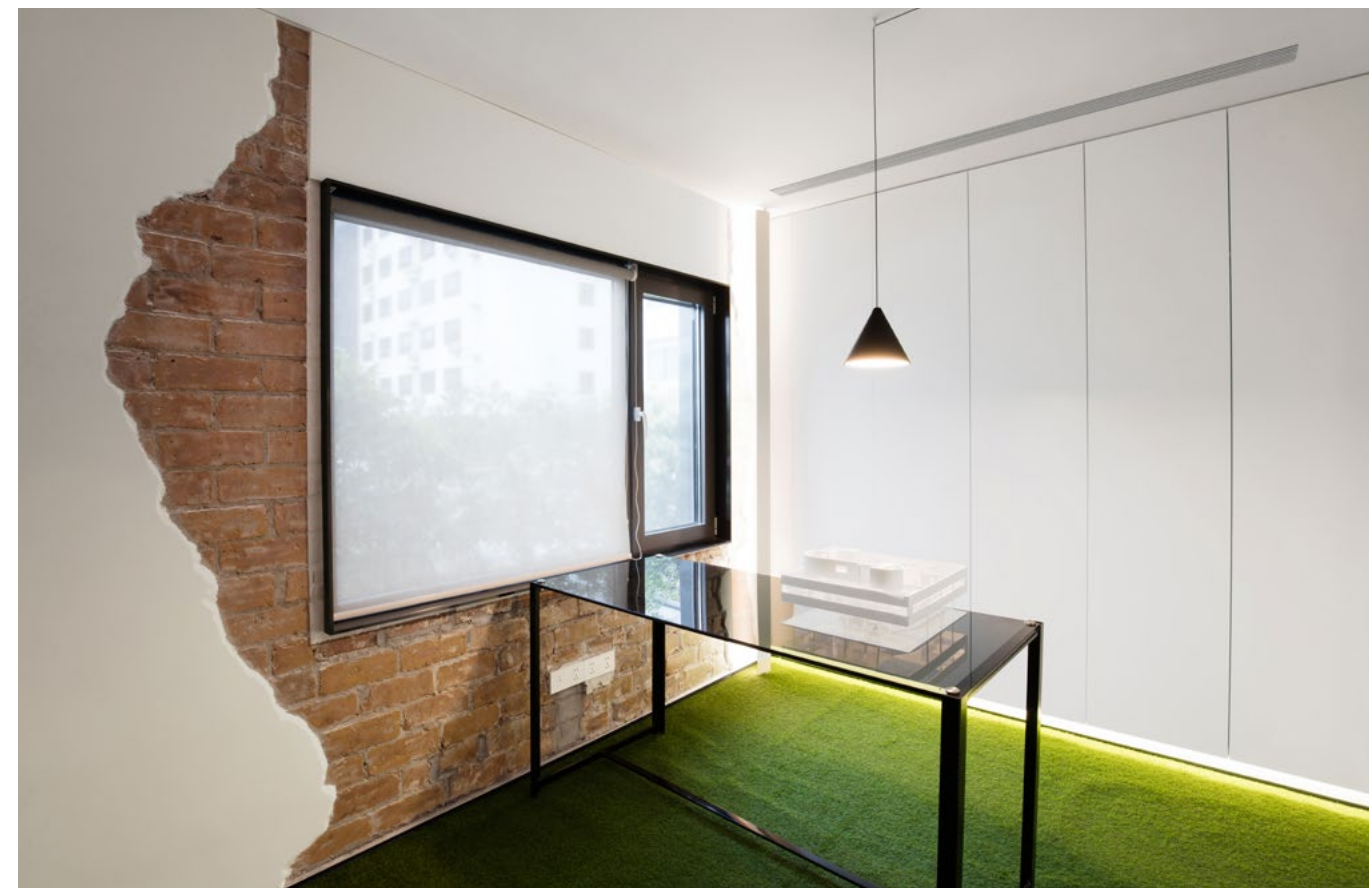
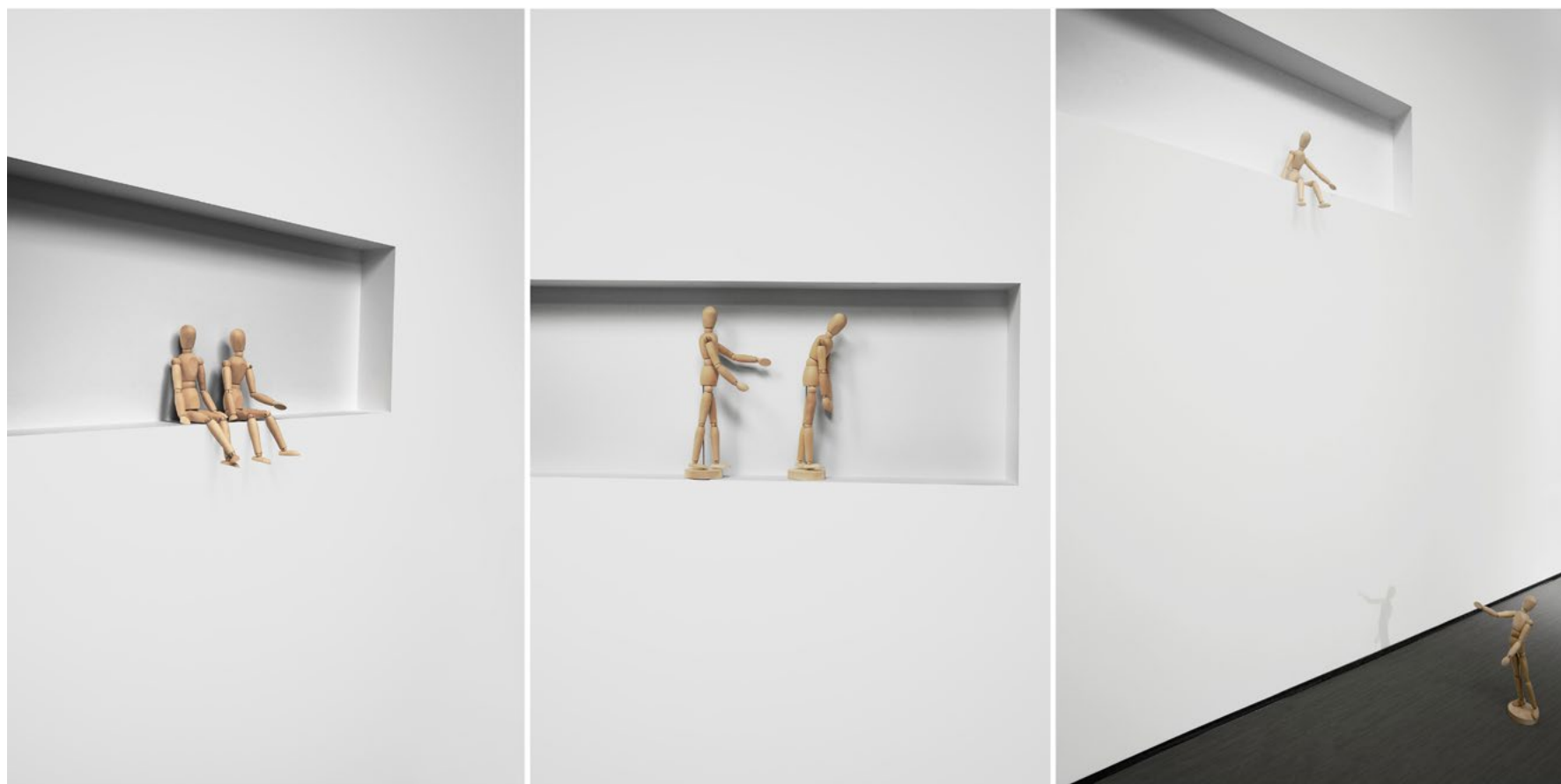
#### 趣味与功能

Taste & Function

可 360 度旋转门，在特定的空间属性下（画展等人数较多的时候）有效分隔空间流线。

1	2
3	4

1







#### 色与光

Paulsmith 的色、人造的光。共同谱写下女性的柔。

#### 此间有光

路易斯康将光的散发比作兄弟，一个是欲望体现的存在，一个是存在而存在。缝隙中出来的白色线性光结合黑色的水泥墙面，让人联想到黑暗与光明。

#### 空间里的故事

“木头人”演绎着的悲欢离合

#### 设计与思考

我们思考空间不该只有一种表情和属性。在满足办公、会议、休闲等基本功能的前提下，我们想让空间同时具备展览、活动、小型讲座的可能。通过一些升降投影设备、暗藏移门、折叠墙面、艺术走廊等设计，让空间在“现实与理想”之间实现切换。同时我们想借由空间表达我们对多领域设计大师们的致敬（建筑、服装、雕塑、景观等）。

#### 材料与表达

建筑师采用原始水泥地坪，搭配灰色玻璃，白栓木柜体，室外光影，及 Blaise Drummond 的装饰叶片，让自然回归空间。由徐汇区地图演变而来的曲面墙，是一种象征。



1	2
	3 4

1

此间有光  
责任编辑：张羽